

Сильфонные клапаны серии BLSV

Свойства

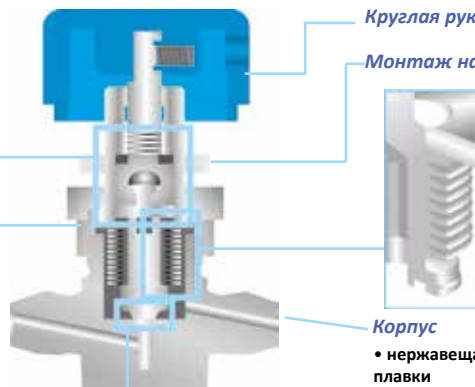
Нижние и верхние наконечники

- Шаровая опора между верхней и нижней частью штока
- Плавный ход рукоятки

Крышка с корпусом уплотняются без прокладки

Наконечник иглы

- отличная химическая стойкость
- не вращающийся наконечник иглы
- Высокий ресурс работы
- стойкий материал наконечника



Круглая рукоятка/тумблер или пневмопривод

Монтаж на панель

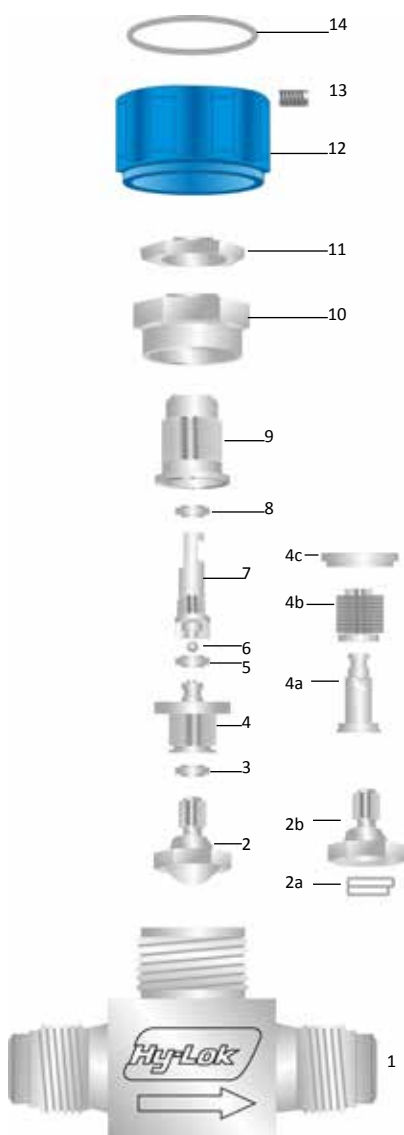
Корпус

- нержавеющая сталь вакуумной индукционной плавки
- электрополировка
- разные варианты подсоединений

Цельносварной сильфон

- точный формы
- электрополировка
- большой срок службы

Материалы конструкций



№	Описание	Спецификация материала/ASTM
1	Корпус	Нержавеющая сталь 316L/A479
2	Сборный наконечник иглы	
2a	Наконечник иглы	PCTFE
2b	Адаптер	Нержавеющая сталь 316/A479
3	Прокладка	PCTFE
4	Сборный сильфон	
4a	Нижняя часть штока	Нержавеющая сталь 316L/A479
4b	Сильфон	Нержавеющая сталь 321/A269
4c	Приварное кольцо	Нержавеющая сталь 316L/A479
5	Направляющая иглы	Нержавеющая сталь 316L/A479
6	Шарик	Нержавеющая сталь S316
7	Верхняя часть штока	Нержавеющая сталь 316L/A479
8	Уплотнительное кольцо O-Ring	Витон
9	Крышка корпуса	Нержавеющая сталь 316L/A479
10	Гайка крышки	Нержавеющая сталь 316L/A479
11	Блокирующая гайка	Нержавеющая сталь 316L/A479
12	Рукоятка	Алюминий
13	Фиксатор рукоятки	Нержавеющая сталь 304
14	Крышка рукоятки	Нейлон

Спецификация

Серия	Ду, мм	Коэффициент расхода Cv*	Рабочее давление, бар	Диапазон температур
BLSV1	4.0	0.3	Круглая рукоятка: 34.4 бар Тумблер: 8.6 бар	-28°C...+93°C
BLSV2	7.0	0.65	Нормально открытый: 27.5 бар Нормально закрытый: 8.6 бар Открытый и закрытый: 27.5 бар	

Шероховатость внутренней поверхности

Класс	Обозначение	Шероховатость (Ra)	Стандарт упаковки Класс 10
В.А.	В	0.25 μ (10 μ in)	Двойная
High	Н	0.13 μ (5 μ in)	Двойная

Очистка и тестирование

Пассивация в азоте. Ультразвуковая финальная очистка.
Натекание по Гелию не более 4x10⁻⁹ см³/сек

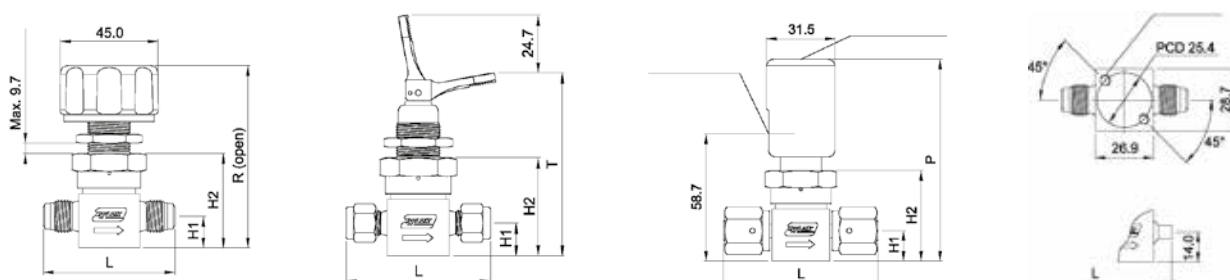
*Cv - коэффициент пропускной способности, подробнее см.стр.340

Сборка и упаковка

Сборка и упаковка осуществляется в чистом помещении по классу 10. Клапаны упаковываются в антистатическую полиэтиленовую упаковку, заполненную чистым азотом

Размеры

Все размеры указаны в миллиметрах кроме столбца O.D. Габаритные размеры клапана с фитингами Hy-Lok указаны для закрученных гаек.



Тип подсоединения	Кодировка	Ду	Размер подсоединения	L	H1	H2	R	T	P
ZCR с наружной резьбой	BLSV1VM-4	4.0	1/4"	58.5	14.0	41.8	83.4	80.3	88.6
	BLSV2VM-8	7.0	1/2"	65.0	16.0	45.8	87.4	84.3	92.6
Трубные фитинги Hy-Lok	BLSV1H-4	4.0	1/4"	62.5	14.0	41.8	83.4	80.3	88.6
	BLSV1H-6	4.0	3/8"	65.5	14.0	41.8	83.4	80.3	88.6
	BLSV2H-6	7.0	3/8"	65.5	14.0	41.8	83.4	80.3	88.6
	BLSV2H-8	7.0	1/2"	71.1	14.0	41.8	83.4	80.3	88.6
ZCR с внутренней резьбой	BLSV1VF-4	4.0	1/4"	70.1	11.4	41.8	83.4	80.3	88.6
	BLSV2VF-8	7.0	1/2"	80.0	16.0	45.8	87.4	84.3	92.6
Приварные патрубки	BLSV1BW-4	4.0	1/4"	44.2	11.4	41.8	83.4	80.3	88.6
	BLSV1BW-6	4.0	3/8"	44.2	11.4	41.8	83.4	80.3	88.6
	BLSV2BW-6	7.0	3/8"	44.2	14.0	41.8	83.4	80.3	88.6
	BLSV2BW-8	7.0	1/2"	44.2	14.0	41.8	83.4	80.3	88.6

Запасные части

Набор с запасной иглой



• Кодировка для заказа

Кодировка	Ду	Материал наконечника иглы
BLSV1STA-PCTFE	4.0 мм	PCTFE
BLSV2STA-PCTFE	7.0 мм	PCTFE

Набор с пневмоприводом

• Кодировка для заказа

Кодировка	Серия	Описание
BLSV1-PO	BLSV1, BLSV2	нормально открытый
BLSV1-PC	BLSV1, BLSV2	нормально закрытый
BLSV1-PD	BLSV1, BLSV2	открытый/закрытый

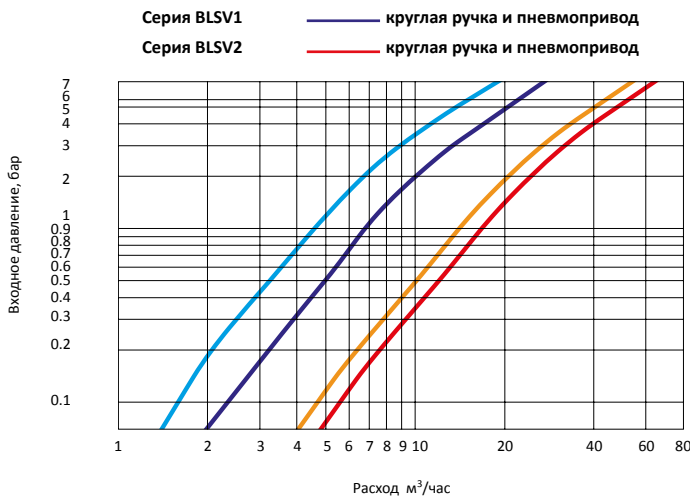
Набор с запасным сильфоном



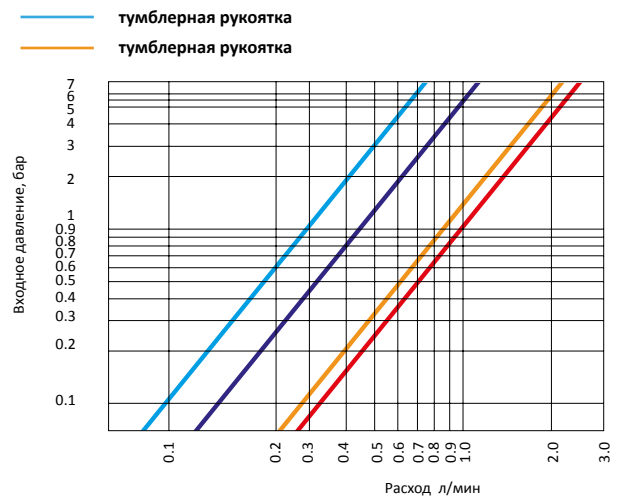
• Сильфон сварен с кольцом и нижней иглой.
• Кодировка: BLSV-BELS подходит для всех серий

Поток при 20°C

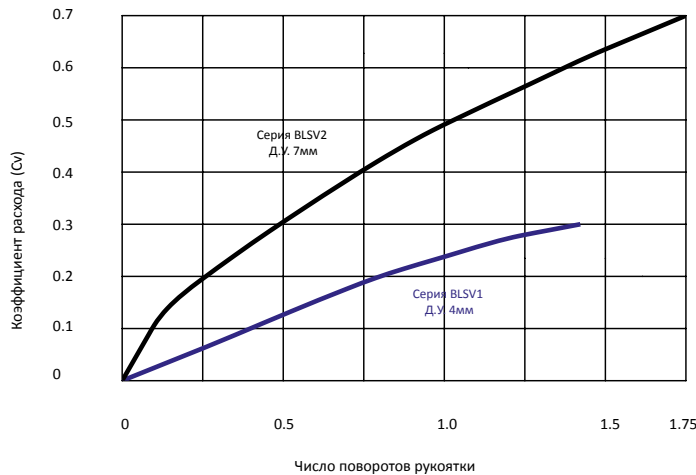
Воздушный и водяной потоки



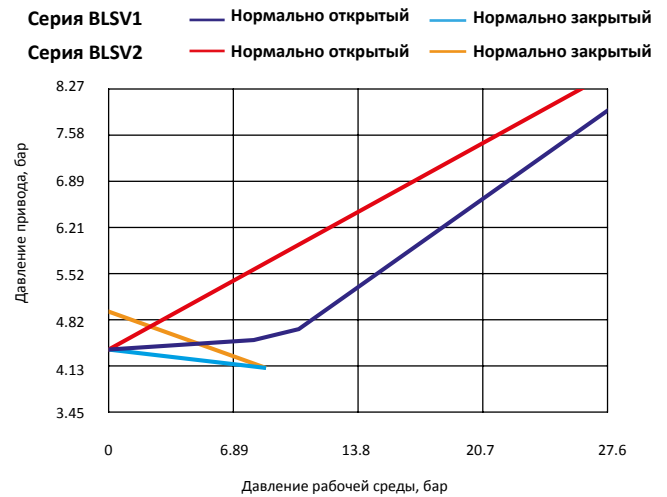
Зависимость коэффициента расхода от количества оборотов рукоятки



Зависимость необходимого давления управляющего сигнала от давления рабочей среды



Зависимость коэффициента расхода (Cv) от числа поворотов рукоятки



Зависимость давления привода от давления рабочей среды

Информация для заказа

BLSV1	VM	S	4	R	H	SM6L
<p>Тип подсоединения VM: ZCR с наружной резьбой BW: приварные патрубки H: Трубные фитинги Hy-Lok VF: ZCR с внутренней резьбой</p>		<p>размер 4: 1/4" 6: 3/8" 8: 1/2"</p>		<p>Шероховатость внутренних поверхностей класс «В.А.»: (по умолчанию) H: класс «High»</p>		<p>материал корпуса SM6L: сталь 316L двойной вакуумной плавки</p>
<p>Серия BLSV•1: Ду 4мм BLSV•2: Ду 7мм</p>		<p>наконечник иглы - : PCTFE S: Нержавеющая сталь 316</p>		<p>тип привода R: круглая рукоятка T: тумблерная рукоятка PO: пневмопривод (нормально открытый) PC: пневмопривод (нормально закрытый)</p>		

Соблюдайте правила установки

Ответственность за правильность выбора клапана, материалов и конфигураций лежит на заказчике. Для надежности необходимо учитывать всю систему при расчете параметров клапана.