

ПРОМЫВОЧНЫЕ КОЛЬЦА

СЕРИЯ FR

Серия FR для фланцев может быть установлена между подсоединением к процессу и разделительной мембраной для промывки или продувки пространства перед разделительной мембраной.

Два промывочных порта позволяют смывать частицы, появляющиеся в процессе работы перед мембраной.

Технические параметры

Материал корпуса: SS316, другое по запросу

Промывочное соединение: 2x1/2" или 1/4" NPT, другие по запросу

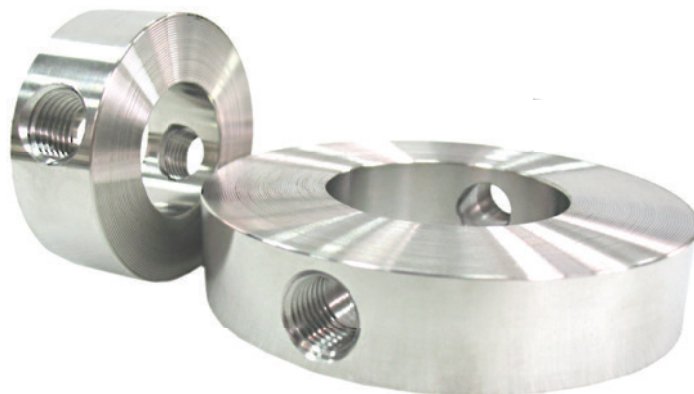
Заглушка: 2x1/2" или 1/4" NPT, SS316 для промывочного соединения

Подсоединение к процессу:

Для фланцев EN1092-1 с уплотнением B1 - DN25,40,50,80,100,125, PN16...100

Для фланцев ASME с уплотнением ASME B16.5 RF - NSP 3/4", 1", 1 1/2", 2", 3", 4", 5", Class 150...600

Другие типы фланцев или уплотнений по запросу



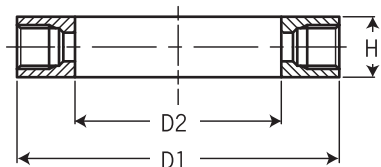
Расход

Уровень

Температура

Давление

Размеры, мм



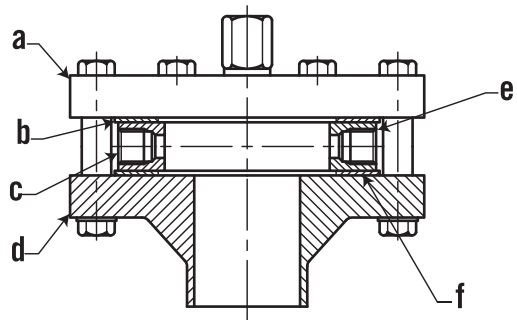
EN 1092-1

Подсоединение		Размеры			
Ду	Класс	D1	D2	H(1/2")	H(1/4")
25	PN16...100	68	34	30	19
40	PN16...100	88	42	30	19
50	PN16...100	102	62	30	19
80	PN16...100	138	92	30	19
100	PN16...100	162	92	30	19
125	PN16...100	188	126	30	19

ASME B16.5

Подсоединение		Размеры			
NSP	Класс	D1	D2	H(1/2")	H(1/4")
3/4"	150...600	60.0	27	30	19
1"	150...600	63.5	34	30	19
1 1/2"	150...600	73.0	42	30	19
2"	150...600	92.0	62	30	19
3"	150...600	127.0	92	30	19
4"	150...600	157.0	92	30	19
5"	150...600	185.5	126	30	19

Конструкция



Деталь	Описание
a.	Разделительная мембрана
b.	Уплотнение
c.	Промывочн.соединение NPT 1/2"
d.	Фланец
e.	Промывочное кольцо
f.	Уплотнение

Заказной код

FR - S - A - DN(3) - 1

Материал корпуса	Описание
S	SS316
O	опция

Промывочн. соединение (деталь c)	Описание
A	NPT 1/2"
B	NPT 1/4"
O	опция

Подсоединение к процессу	Описание	
DN	(3) 25 (5) 40 (6) 50 (7) 80 (8) 100 (9) 125	
	NSP	(10) 1/4" (11) 1" (13) 1 1/2" (14) 2" (15) 3" (16) 4" (17) 5"

Тип фланца

(1) 150# (2) 300# (3) 400# (4) 600#
(5) PN16 (6) PN25 (7) PN40 (8) PN64 (9) PN100