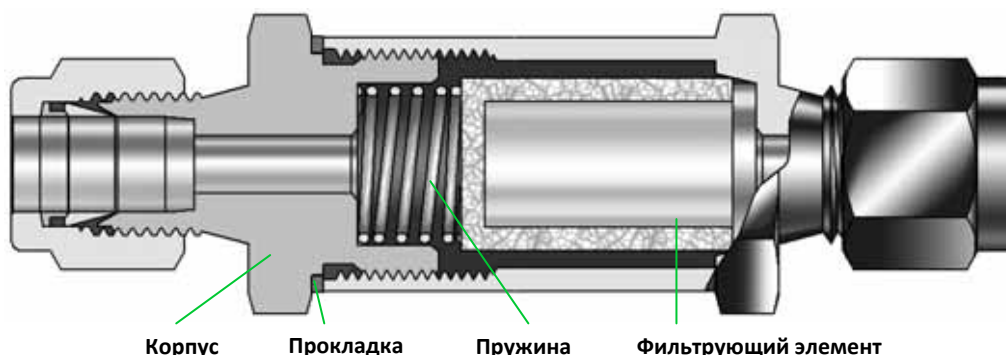


Серия FI

Micron Inline Filters

Микронные фильтры проходные



Особенности

- **Компактность.** Проходной фильтр предназначен для использования в условиях ограниченного пространства.
- **Сменный фильтрующий элемент**

Материалы конструкции

Наименование	Материал	
Корпус	Нержавеющая сталь 316	Латунь
Пружина	Сталь 302	
Прокладка	Нержавеющая сталь 316 с серебрением	Алюминий
Фильтрующий элемент	Порошок нержавеющей стали 316	

Действие и замена фильтра

Пористый элемент фильтра сделан из нержавеющей стали и имеет множество крошечных отверстий. Частицы, большие чем отверстия, не проходят сквозь фильтр и удаляются из рабочей среды. С течением времени частицы забивают поры фильтрующего элемента, что неизбежно приводит к увеличению потери давления на фильтре. Срок службы фильтрующего элемента зависит от количества рабочего тела, прошедшей через него, а так же от его чистоты. Для минимальной потери давления необходимо регулярно менять фильтрующий элемент.

Технические данные

- **Рабочее давление:** до 207 бар (3000 psig) при 38 °C
- **Диапазон температур:** от -28°C до 482°C для стального корпуса, до 148°C для латунного корпуса
- **Полезная площадь фильтра:**

Серия	Эффективная площадь фильтра
FI1	3.5 см ²
FI2	8.3 см ²
FI3, FI4	12.8 см ²

Фильтрующий элемент

Номинальный размер пор	Диапазон фильтруемых частиц
0.5 микрон	0.5.. 2 микрон
2 микрон	1.. 4 микрон
7 микрон	5.. 10 микрон
15 микрон	11.. 25 микрон
60 микрон	50.. 75 микрон
90 микрон	75.. 100 микрон

Материалы конструкции

Номинальный размер фильтрующих пор	Входное давление, бар			Потеря давления, бар		
	0.34	0.68	1.0	0.68	3.4	6.8
	Воздушный поток, литр/мин			Водяной поток, литр/мин		
0.5 микрон	1.1	1.7	3.4	0.03	0.15	0.45
2 микрон	5.6	11	17	0.30	0.91	1.5
7 микрон	14	25	34	0.37	1.1	1.8
15 микрон	22	36	42	0.45	1.3	2.1
60 микрон	48	62	68	0.56	1.8	2.6
90 микрон	51	62	73	0.75	1.8	2.2

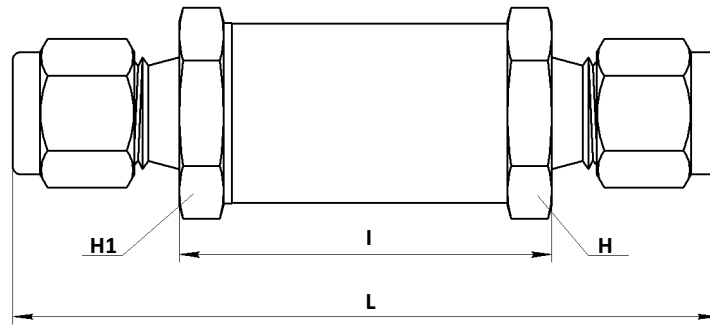


Таблица размеров

Базовый номер		Д.У.	Тип подсоединений		Размеры			
Серия	№		Входные	Выходные	L	I	H	H1
F11	H	-2Т-	1/8" Ну-Lok фитинг	1/8" Ну-Lok фитинг	59.7	29.2	11.1	14.3
	M	-2N-	1/8" NPT наружная	1/8" NPT наружная	48.6		-	
	F	-2N-	1/8" NPT внутренняя	1/8" NPT внутренняя	54.9		-	
	H	-3M-	3мм Ну-Lok фитинг	3мм Ну-Lok фитинг	60.5		12.0	
F12	H	-4Т-	1/4" Ну-Lok фитинг	1/4" Ну-Lok фитинг	75.2	39.7	14.3	19.0
	M	-4N-	1/4" NPT наружная	1/4" NPT наружная	68.3		-	
	F	-4N-	1/4" NPT внутренняя	1/4" NPT внутренняя	72.9		-	
	H	-6M-	6мм Ну-Lok фитинг	6мм Ну-Lok фитинг	75.2		14.0	
F13	H	-6Т-	3/8" Ну-Lok фитинг	3/8" Ну-Lok фитинг	81.8	43.2	17.4	25.4
	M	-6N-	3/8" NPT наружная	3/8" NPT наружная	71.6		-	
	F	-6N-	3/8" NPT внутренняя	3/8" NPT внутренняя	77.2		-	
F14	H	-8Т-	1/2" Ну-Lok фитинг	1/2" Ну-Lok фитинг	86.9		22.2	
	H	-10M-	10мм Ну-Lok фитинг	10мм Ну-Lok фитинг	82.2		19.0	

Подбор заказного номера

FI

Серия фильтра
F11 : Ду 2.4мм
F12 : Ду 4.8мм
F13 : Ду 7.1мм
F14 : Ду 10.4мм

F

Тип подсоединения
H : Трубный фитинг
M : Внешняя резьба
F : Внутренняя резьба

4N

Размеры подсоединений

10

Фильтрующий элемент
05 0.5 микрон
2 2 микрон
7 7 микрон
15 15 микрон
60 60 микрон
90 90 микрон

S316

Материал
S316 : Нержавеющая сталь 316
BRAS : Латунь

Резьбы NPT (BSP)

Размер	1/8	1/4	3/8	1/2
Обозначение	2N(R)	4N(R)	6N(R)	8N(R)

Трубные фитинги дюймовые

О.Д. (дюймы)	1/8	1/4	3/8	1/2
Обозначение	2	4	6	8

Трубные фитинги, мм

О.Д. (мм)	3мм	6мм	10мм	12мм
Обозначение	3M	6M	10M	12M

Ответственность заказчика

Потребитель сам несёт ответственность за правильный подбор кодировки, установку, соответствие материалов исполнения условиям работы и обслуживание данных клапанов.

Чтобы гарантировать оптимальные рабочие характеристики и безопасность, необходимо учитывать весь проект в целом.