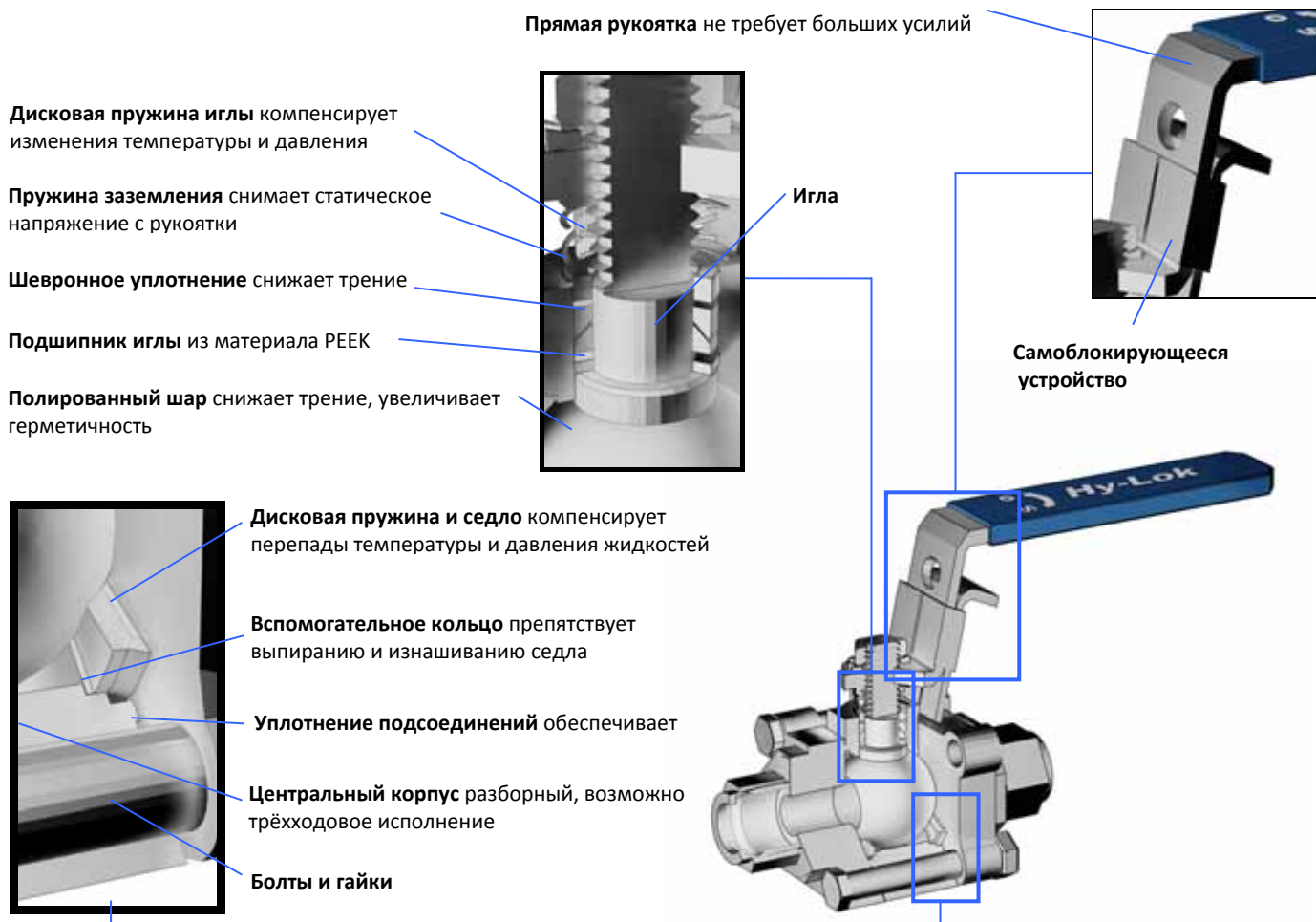


## Серия SO

### Swing Out Ball Valves

### Долговечные разборные краны



### Диапазон температур и рабочее давление

#### Технические параметры

- **Рабочее давление** до 206 бар при 38°C
- **Диапазон температур** от -28°C до +232°C при стандартном PCTFE уплотнении
- **Размеры**
  - Фитинг Hy-Lok: от 1/4" до 1" (6мм .. 25мм)
  - Резьба: от 1/8" до 1" (коническая и параллельная)
  - Под приварку: от 1/4" до 1"
  - ZCO,ZCR: от 1/4" до 1.2"

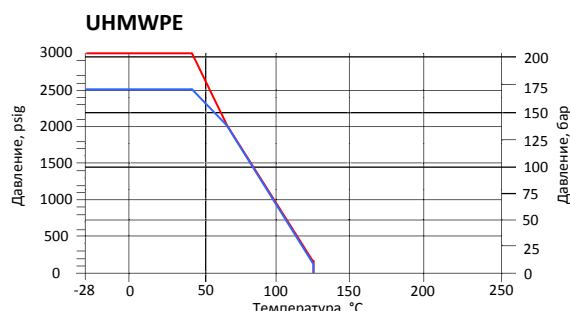
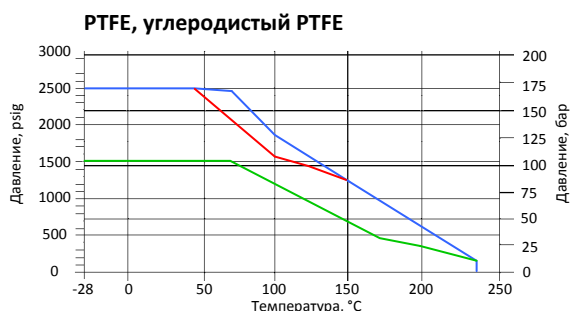
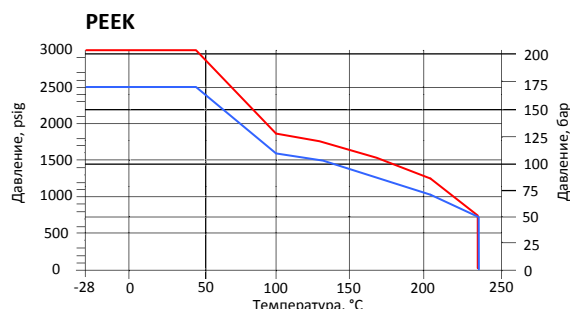
#### Проверка

- Тест азотом при давлении 69 бар
- Гидростатический тест
- Дополнительный тест по запросу

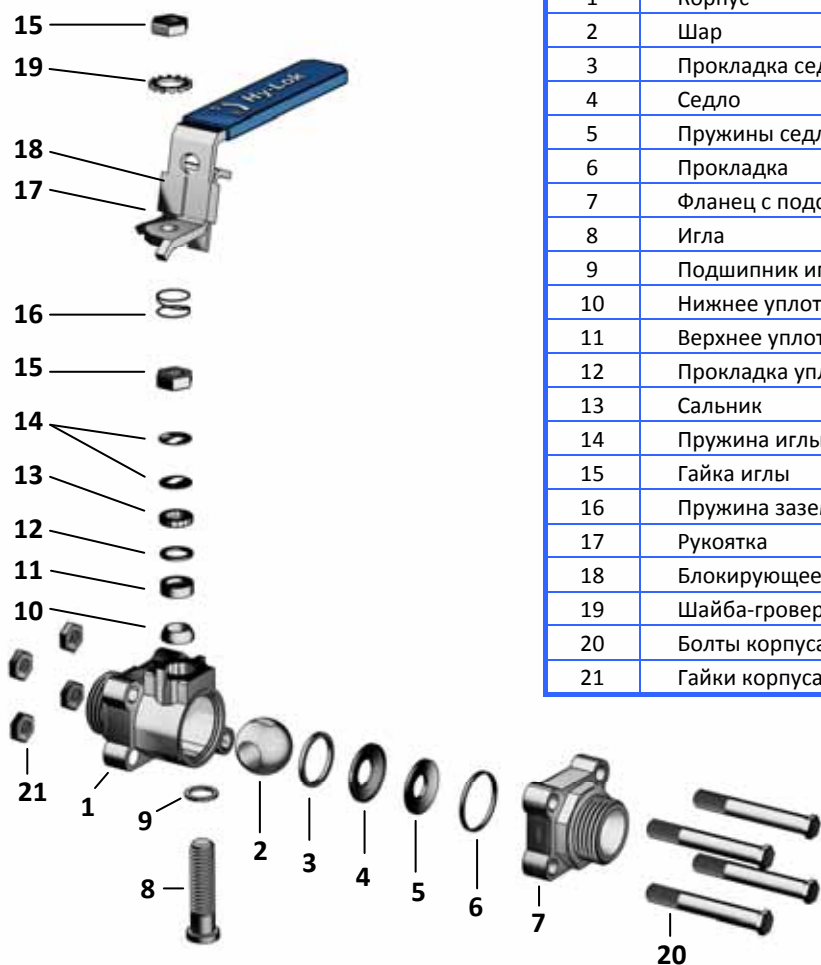
Материал уплотнения	Серия	Рабочее давление, бар	Давление при максимальной температуре
Армированный PTFE	SO1B	151	7 бар при 232°C
	SO2B		
	SO3B		
PTFE	SO1B	103	7 бар при 232°C
	SO2B		
	SO3B		
UHMWPE	SO1B	206	17 бар при 121°C
	SO2B	172	
	SO3B		
Углеродистый PTFE	SO1B	172	7 бар при 232°C
	SO2B		
	SO3B		
PEEK	SO1B	206	55 бар при 232°C
	SO2B	172	
	SO3B		

**Примечание:** Рабочее давление для переключающих клапанов 69 бар при температуре -28..+38°C.

Рабочее давление и диапазон температур



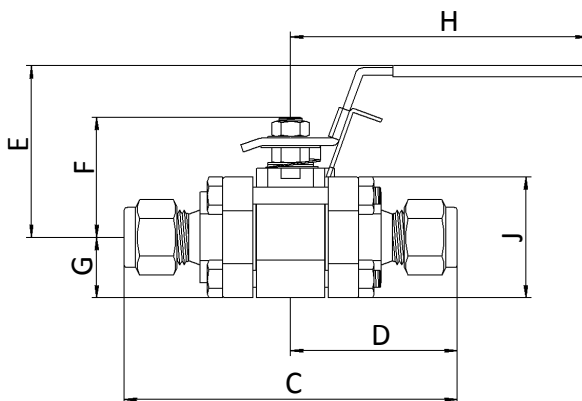
Материалы конструкций



Описание		Материал
1	Корпус	Нержавеющая сталь 316
2	Шар	Нержавеющая сталь 316
3	Прокладка седла	
4	Седло	Армированный PTFE
5	Пружины седла	17-7PH
6	Прокладка	PTFE
7	Фланец с подсоединением	Нержавеющая сталь
8	Игла	Нержавеющая сталь
9	Подшипник иглы	CF8M
10	Нижнее уплотнение	Армированный PTFE
11	Верхнее уплотнение	
12	Прокладка уплотнения	PEEK
13	Сальник	Нержавеющая сталь
14	Пружина иглы	Жёсткая сталь
15	Гайка иглы	Нержавеющая сталь
16	Пружина заземления	
17	Рукоятка	
18	Блокирующее устройство	
19	Шайба-гровер	Сталь
20	Болты корпуса	
21	Гайки корпуса	Сталь

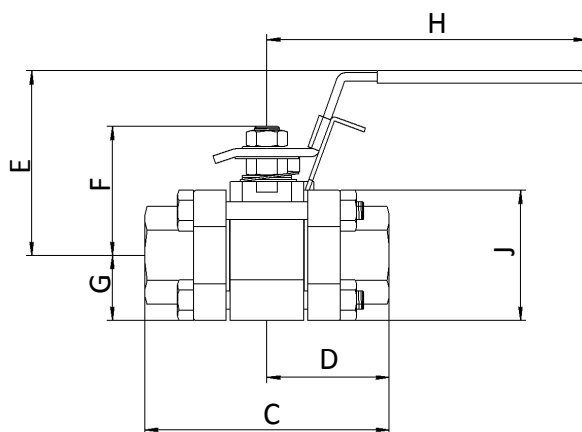
Размеры двухходовых кранов

С трубными фитингами Ну-Lok



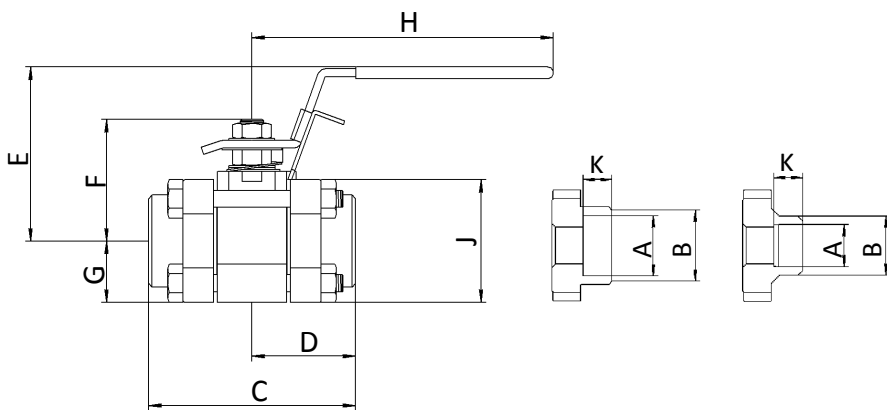
Заказной номер	Размер подсоединения	Д.У.		Cv	Размеры							
		дюймы	мм		C	D	E	F	G	H	J	
<b>Дюймовые фитинги Ну-Lok</b>												
SO1BH- 4T	1/4"	0.188	4.8	1.2	80.8	40.4	47.7	31.8	16.75	57.2	33.0	
SO1BH- 6T	3/8"	0.281	7.1	3.8								
SO2BH- 8T	1/2"	0.411	10.4	7.5	103.8	51.9	64.8	44.2	22.25	111.0	44.5	
SO2BH-12T	3/4"	0.516	13.1	13.6								
SO3BH-16T	1"	0.875	22.2	40.0	136.7	68.35	79.0	61.9	31.00	149.4	62.0	
<b>Метрические фитинги Ну-Lok</b>												
SO1BH- 4M	6мм	0.188	4.8	1.2	80.8	40.4	47.7	31.8	16.75	57.2	33.0	
SO1BH- 6M	8мм	0.250	6.4	2.5								
SO2BH- 8M	10мм	0.281	7.1	3.8	103.8	51.9	64.8	44.2	22.25	111.0	44.5	
SO2BH-12M	12мм	0.411	10.4	7.5								
SO3BH-16M	25мм	0.875	22.2	40.0	136.7	68.35	79.0	61.9	31.00	149.4	62.0	

С внутренней резьбой



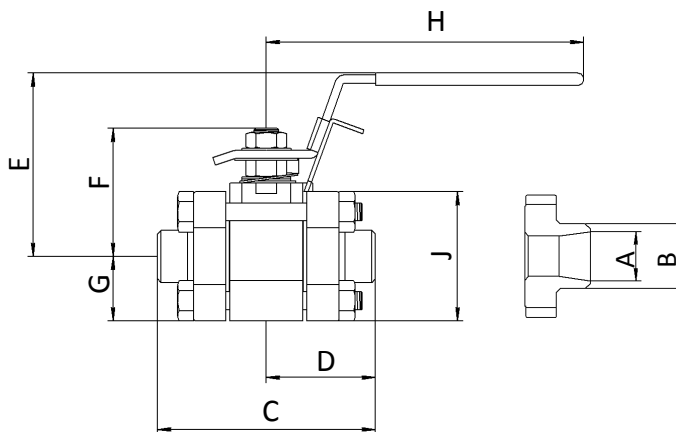
Заказной номер	Размер подсоединения	Д.У.		Cv	Размеры							
		дюймы	мм		C	D	E	F	G	H	J	
<b>Внутренняя коническая резьба NPT</b>												
SO1BF- 2N	1/8" NPT	0.281	7.1	3.8	55.4	27.7	47.7	31.8	16.75	57.2	33.0	
SO1BF- 4N	1/4" NPT			12.0								
SO1BF- 6N	3/8" NPT	0.516	13.1	12.0	68.9	34.45	64.8	44.2	22.25	111.0	44.5	
SO1BF- 8N	1/2" NPT			31.0								
SO1BF-12N	3/4" NPT	0.875	22.2	31.0	92.0	46.0	79.0	61.9	31.0	149.4	62.0	
SO1BF-16N	1" NPT			38.0								
<b>Внутренняя резьба ISO</b>												
SO1BF- 4R	1/4" ISO	0.281	7.1	3.8	55.4	27.7	47.7	31.8	16.75	57.2	33.0	
SO1BF- 8R	1/2" ISO	0.516	13.1	12.0	68.9	34.45	64.8	44.2	22.25	11.0	44.5	
SO1BF-12R	3/4" ISO	0.875	22.2	31.0	92.0	46.0	79.0	61.9	31.0	149.4	62.0	
SO1BF-16R	1" ISO			38.0								114.3

С гнездом под приварку внахлёт



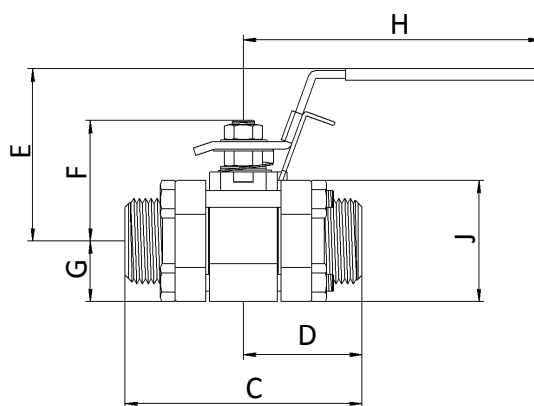
Заказной номер	Размер подсоединения	Д.У.		Cv	Размеры									
		дюймы	мм		A	B	C	D	E	F	G	H	J	
<b>Под приварку внахлёт</b>														
SO1BSW- 4T	1/4"	0.188	4.8	1.2	6.5	13.7	55.4	27.7	47.7	31.8	16.75	57.2	33.0	7.1
SO1BSW- 6T	3/8"	0.281	7.1	3.8	9.7	17.1								7.9
SO2BSW- 8T	1/2"	0.411	10.4	7.5	12.9	21.3	68.9	34.45	68.4	44.2	22.25	111.0	44.5	9.7
SO2BSW-12T	3/4"	0.516	13.1	13.6	19.2	26.7								11.2
SO3BSW-16T	1"	0.875	22.2	40.0	25.65	33.4	92.0	46.0	79.0	61.9	31.0	149.4	62.0	16.0

С гнездом под приварку встык



Заказной номер	Размер подсоединения	Д.У.		Cv	Размеры									
		дюймы	мм		A	B	C	D	E	F	G	H	J	
<b>Schedule 10</b>														
SO1BBW- 4P-S10	1/4"	0.188	4.8	1.2	10.40	13.70	52.4	26.20	47.7	31.8	16.75	57.2	33.0	
SO2BBW- 8P-S10	1/2"	0.516	13.1	15.0	17.10	21.30	68.9	34.45	64.8	44.2	22.25	111.0	44.5	
SO3BBW-12P-S10	3/4"	0.875	22.2	36.0	22.45	26.67	92.0	46.00	79.0	61.9	31.00	149.4	62.0	
SO3BBW-16P-S10	1"			40.0	27.90	33.40	88.9	44.45						
<b>Schedule 40</b>														
SO1BBW- 4P-S40	1/4"	0.188	4.8	1.2	9.20	13.70	52.4	26.20	47.7	31.8	16.75	57.2	33.0	
SO2BBW- 8P-S40	1/2"	0.516	13.1	15.0	15.80	21.30	68.9	34.45	64.8	44.2	22.25	111.0	44.5	
SO3BBW-12P-S40	3/4"	0.875	22.2	36.0	20.93	26.67	92.0	46.00	79.0	61.9	31.00	149.4	62.0	
SO3BBW-16P-S40	1"			40.0	26.60	33.40	88.9	44.45						
<b>Schedule 80</b>														
SO1BBW- 4P-S80	1/4"	0.188	4.8	1.2	7.70	13.70	52.4	26.20	47.7	31.8	16.75	57.2	33.0	
SO1BBW- 6P-S80	3/8"	0.281	7.1	3.8	10.70	17.10								
SO2BBW- 8P-S80	1/2"	0.411	10.4	7.5	13.90	21.30	68.9	34.45	64.8	44.2	22.25	111.0	44.5	
SO2BBW-12P-S80	3/4"	0.516	13.1	13.6	18.80	26.70								
SO3BBW-16P-S80	1"	0.875	22.2	40.0	23.90	33.40	88.9	44.45	79.0	61.9	31.00	149.4	62.0	

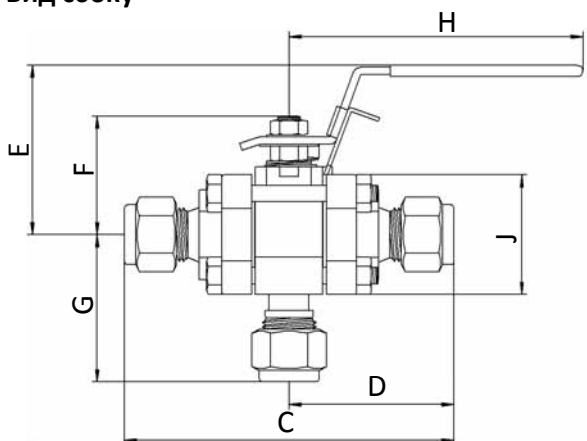
С подсоединениями ZCO и ZCR



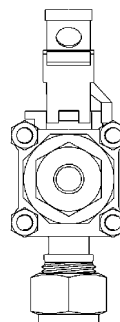
Заказной номер	Размер подсоединения	Д.У.		Cv	Размеры						
		дюймы	мм		C	D	E	F	G	H	J
<b>Торцевое уплотнение с кольцом O-Ring</b>											
SO1BZCO - 4	1/4" ZCO	0.188	4.8	1.2	66.6	33.3	47.7	31.8	16.75	57.15	33.0
SO2BZCO - 8	1/2" ZCO	0.411	10.4	7.5	82.8	41.4	64.8	44.2	22.25	111.0	44.5
<b>Торцевое уплотнение с металлической прокладкой</b>											
SO1BZCR - 4	1/4" ZCR	0.188	4.8	1.2	63.6	31.8	47.7	31.8	16.75	57.15	33.0
SO2BZCR - 8	1/2" ZCR	0.411	10.4	7.5	92.0	46.0	64.8	44.2	22.25	111.0	44.5

Размеры трёхходовых кранов

Вид сбоку



Вид спереди



Заказной номер	Размер подсоединения	Д.У.		Размеры							
		дюймы	мм	C	D	E	F	G	H	J	
<b>Трубный фитинг Ну-Лок</b>											
SO1B3H- 4T	1/4"	0.188	4.8	80.8	40.40	47.7	31.8	43.6	57.2	33.0	
SO2B3H- 6T	3/8"	0.281	7.1					44.5			
SO2B3H- 8T	1/2"	0.411	10.4	103.8	51.9	64.8	44.2	59.0	111.0	44.5	
SO2B3H-12T	3/4"	0.516	13.1					62.5			
SO3B3H-16T	1"	0.812	20.6	80.8	40.40	47.7	31.8	74.9	57.2	33.0	
<b>Внутренняя коническая резьба NPT</b>											
SO1B3F- 4N	1/4" NPT	0.281	7.1	55.4	27.70	47.7	31.8	36.5	57.2	33.0	
SO1B3F- 8N	1/2" NPT	0.516	13.1	68.9	34.45	64.8	44.2	49.0	111.0	44.5	
SO1B3F-12N	3/4" NPT	0.812	20.6	92.0	46.00	79.0	61.9	62.5	149.4	62.0	
SO1B3F-16N	1" NPT										
<b>Внутренняя коническая резьба ISO</b>											
SO1B3F- 4R	1/4" ISO	0.281	7.1	55.4	27.70	47.7	31.8	36.5	57.2	33.0	
SO1B3F- 8R	1/2" ISO	0.516	13.1	68.9	34.45	64.8	44.2	49.0	111.0	44.5	
SO1B3F-12R	3/4" ISO	0.812	20.6	92.0	46.00	79.0	61.9	62.5	149.4	62.0	
SO1B3F-16R	1" ISO										114.3

**Дополнительные параметры**

**Овальная рукоятка**

Дополнительно есть возможность установки овальной рукоятки.



**Монтажная скоба**

Набор для установки на панель включает в себя монтажную скобу, болт, винты под торцевой шестигранный ключ и колпачок.

- Возможность вертикальной и горизонтальной установки
- SO1B серия – 3/16" (4.8мм)
- SO2B и SO3B серия – 1/4" (6.4мм)
- Разметка для отверстия в панели прилагается.

Заказной номер: KIT-\*\*\*\*-PNM

\* - Для заполнения заказного номера подставьте обозначение серии. Например: KIT-SO2B-PNM

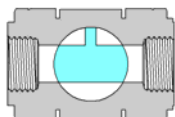
**Сбросной клапан**

2-х ходовые краны могут быть оснащены дополнительным внутренним или внешним клапаном сброса входа или выхода.

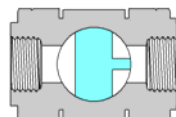
Конструкция шаров для внутреннего и внешнего сбросного клапана.



Работа сбросного клапана



Клапан открыт



Клапан закрыт, сброс.



**Краны с приводом**

Шаровые краны могут быть оснащены электрическим или пневматическими приводами. Для получения более полной информации свяжитесь с дистрибьютором.

**Использование в кислых средах**

Краны могут выполняться из материалов, соответствующих стандарту NACE MR-01-75

**Вставки для заполнения мёртвого объёма внутри крана**

Возможна дополнительная установка вставок, выполненных из армированного PTFE материала. Вставки заполняют собой не используемый внутренний объём крана.

Не рекомендуется применять для пара и горячих жидкостей.

Заказной номер: KIT-\*\*\*\*-LDSI



Ремонтные наборы



Разборная конструкция позволяет легко и быстро разбирать кран не требуя демонтажа и отсоединения от линии.

Чтобы разобрать кран отверните четыре гайки и вытащите один из верхних болтов. После этого вытащите среднюю секцию крана.

- Набор уплотнений
- Набор болтов и гаек

Набор уплотнений седла и иглы

Набор для установки на панель включает в себя монтажную скобу, болт, винты под торцевой шестигранный ключ

Заказной номер	Материал уплотнений	Компоненты
KIT-****-SEAL	RTFE	Седло, Пружины седла,
	PTFE	Вспомогательные кольца,
	RTFC	Уплотнения подсоединений,
	PEEK	Уплотнения иглы, Уплотнение,
	UNMW	Проставка уплотнений, Сальник

\*-Вставьте номер серии и размер для получения полного заказного номера. Например: KIT-SO2B-SEAL/RTFC

Набор креплений

Содержит компоненты крана:

Заказной номер	Материал уплотнений	Компоненты
KIT-****-FST	B8M	Четыре болта, гайки к болтам и две гайки иглы

\*-Вставьте номер серии и размер для получения полного заказного номера. Например: KIT-SO2B-FST



**Форма корпуса**  
 - : Проходной  
 2-х ходовой  
 3 : 3-х ходовой

**Материал уплотнения**  
 - : Армированный PTFE  
 PK : PEEK  
 RC : Углеродистый PTFE  
 UN : UNMWPE

**Тип рукоятки**  
 - : стандартная  
 O : овальная

**Использование для кислых сред**  
 - : нет  
 SOG : По стандарту NACE MR-01-75

**Серия**  
 SO1B : Ду 7.1мм  
 SO2B : Ду 13.1мм  
 SO3B : Ду 22.2мм

**Тип подсоединения**  
 H : Трубный фитинг Hy-Lok  
 M : Наружная резьба  
 F : Внутренняя резьба  
 SW : Сварка внахлест  
 BW : Сварка встык  
 ZCC : Фитинг с кольцом  
 ZCR : Фитинг с прокладкой

**Установка на панель**  
 - : нет  
 M : есть возможность установки на панель

**Сбросной клапан**  
 - : отсутствует  
 DV : сброс выхода  
 UV : сброс входа

**Материал**  
 S316 : Нержавеющая сталь 316

Размеры подсоединений

Размер	Фитинг Hy-Lok, под приварку	Коническая резьба NPT	Под приварку	ZCO, ZCR фитинги		
1/8"	3 мм	2T	3M	2N (R)	2P	-
1/4"	6 мм	6T	6M	4N (R)	4P	4
3/8"	10 мм	4T	20M	12N (R)	12P	-
1/2"	12 мм	8T	25M	16N (R)	16P	8
3/4"	20 мм	12T	10M	6N (R)	6P	-
1"	25 мм	16T	12M	8N (R)	8P	-